

审 定 稿

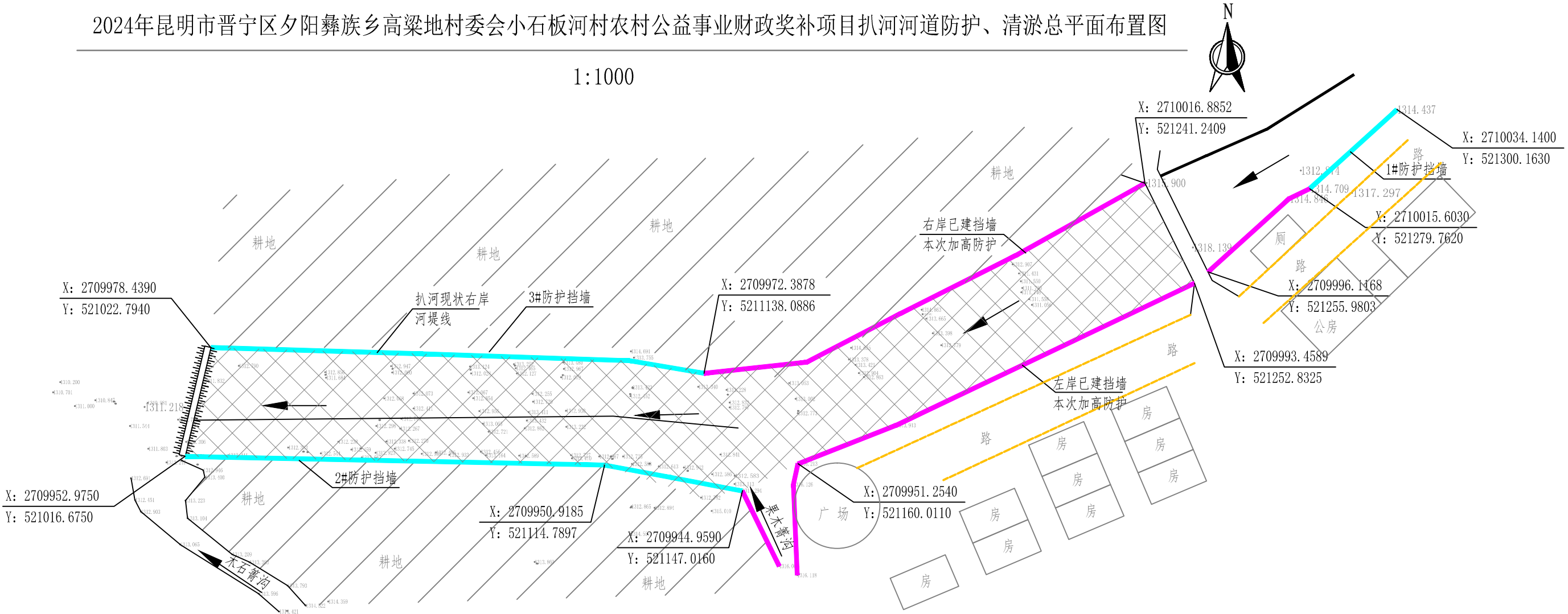
# 2024年昆明市晋宁区夕阳彝族乡高粱地村委会小石板河村 农村公益事业财政奖补项目

## 实施方案 (图表篇)

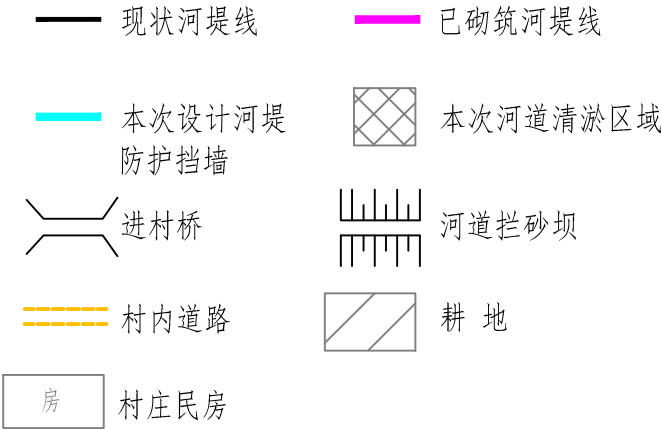
重 庆 中 泰 工 程 咨 询 有 限 公 司  
二0二四年十一月

2024年昆明市晋宁区夕阳彝族乡高粱地村委会小石板河村农村公益事业财政奖补项目扒河河道防护、清淤总平面布置图

1:1000

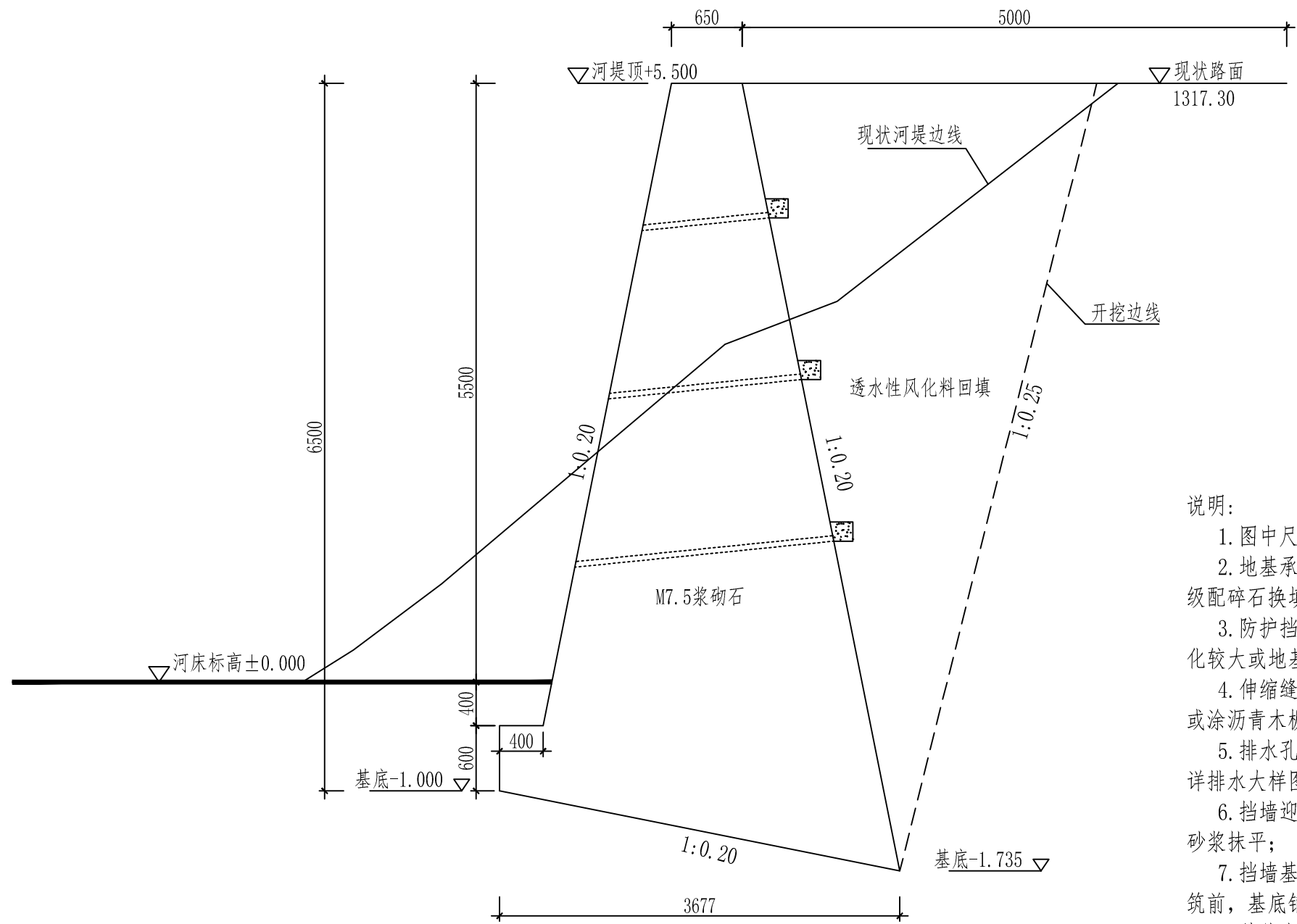


图例:



说明:  
1. 本工程勘测高程为大地高高程系统。

重庆中泰工程咨询有限公司				
批准	金月红	崔子达	2024年昆明市晋宁区夕阳彝族乡高粱地村委会小石板河村农村公益事业财政奖补项目	实施方案
审定	陈贤祎	石磊	扒河河道防护挡墙、清淤总平面布置图	技术部分
审核	刘刚	刘刚	比例	见图
审查	龙翔	龙翔	日期	2024. 11
校核	设计证号 A250001211	图号	XY-GLD-CZJB-01	



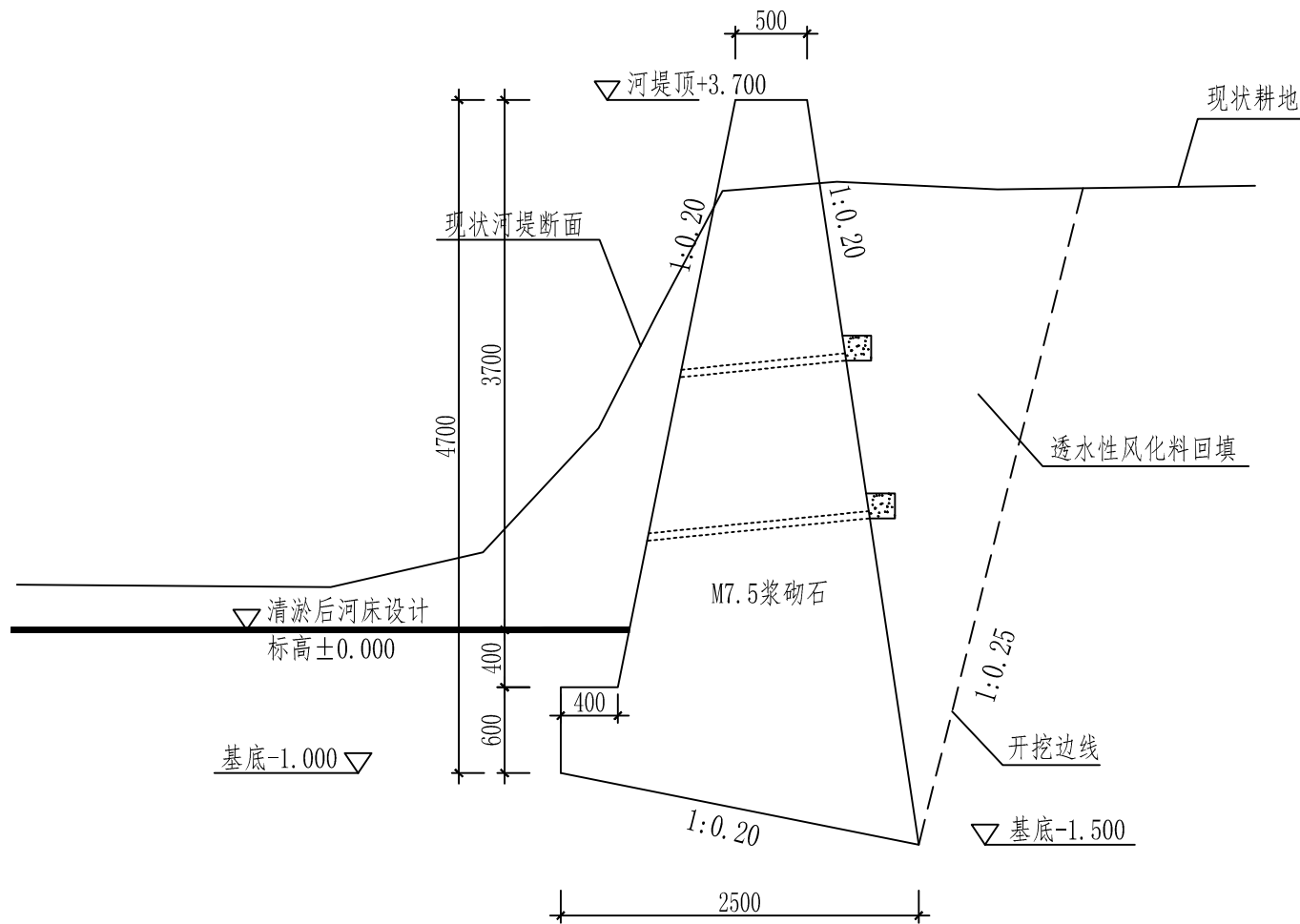
1#防护挡墙横断面结构图 (L=29m)

1:50

说明:

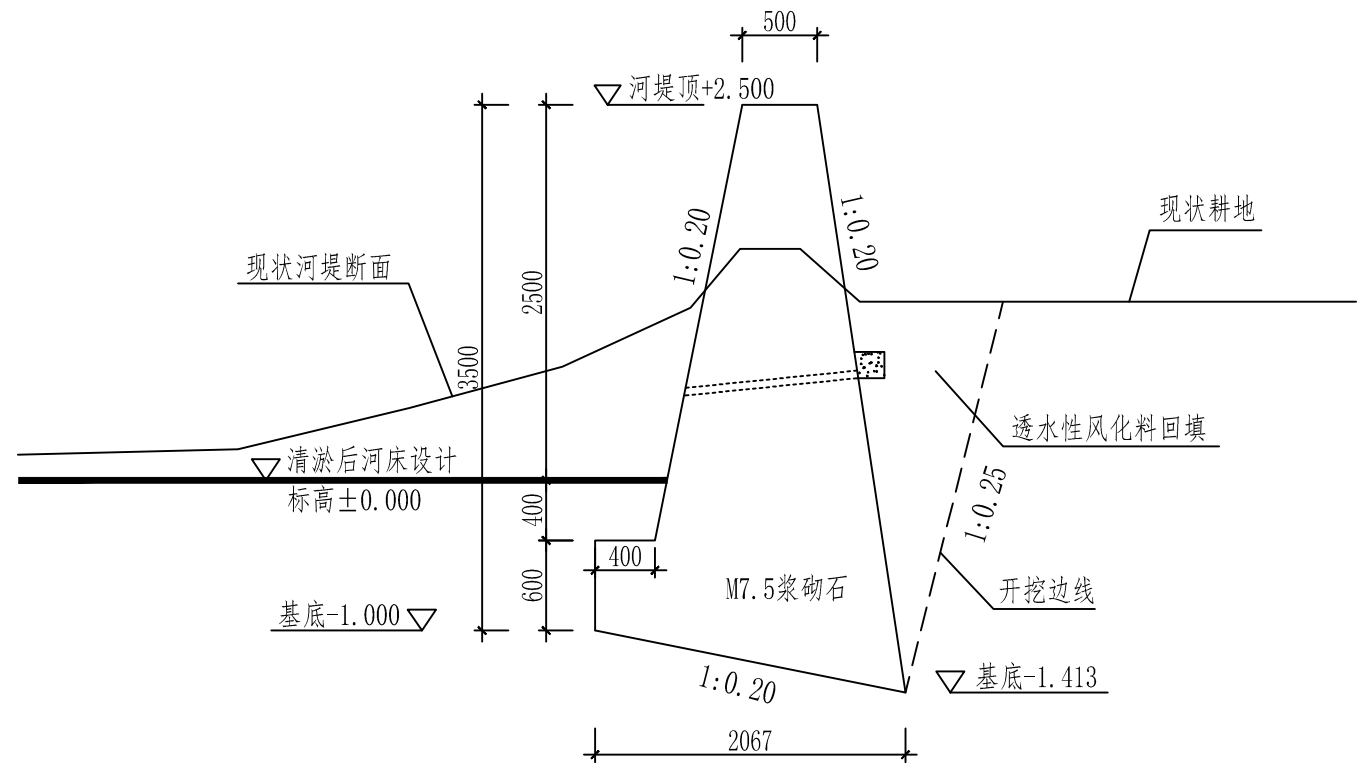
- 图中尺寸除高程、标高以m计外,其余均以mm计;
- 地基承载力特征值不小于150Kpa,当承载力不足时,采用抛石或级配碎石换填,换填厚度不小于0.4m或根据实际开挖情况确定;
- 防护挡墙每隔15m设置一道伸缩缝,当墙身高度不一,墙后荷载变化较大或地基条件较差时,每隔10m设置一道伸缩缝;
- 伸缩缝宽度20~30mm,缝内沿墙的内、外、顶三边填塞沥青麻筋或涂沥青木板或低标号砂浆灌注回填,塞入深度不宜小于200mm;
- 排水孔采用DN50UPVC管,横向2m,纵向1.5m,梅花状布置,具体详排水大样图;
- 挡墙迎水面采用M10.0水泥砂浆勾凸缝(皮挑缝);挡墙顶采用原砂浆抹平;
- 挡墙基槽机械开挖至设计基底标高以上0.2m,采用人工开挖;砌筑前,基底铺设砂浆,将块石大面向下支砌,块石之间缝隙砂浆饱满;
- 其他未尽事宜按实际情况确定。

重庆中泰工程咨询有限公司					
批准	金月红	张	2024年昆明市晋宁区夕阳彝族乡高梁地村委会小石板河村农村公益事业财政奖补项目		
审定	崔予达	张	实施 方案		
审核	陈贤祎	张	技术 部分		
审查	石磊	张	1#防护挡墙横断面结构图		
校核	刘刚	刘刚			
设计	龙翔	龙翔	比例	见图	日期: 2024.11
设计证号 A250001211			图号	XY-GLD-CZJB-02	



2#防护挡墙搭接原挡墙横断面结构图（高度渐变段起点，渐变段长4.033m）

1:50



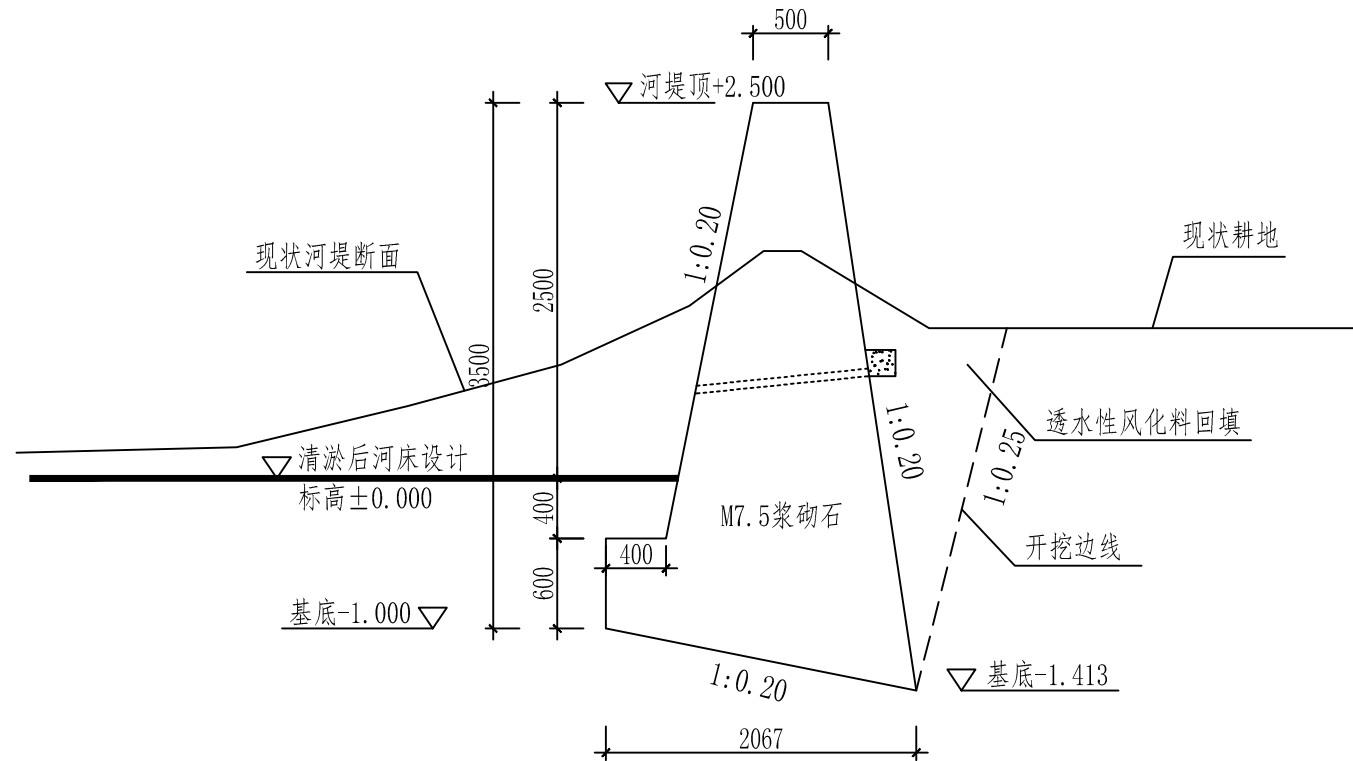
2#防护挡墙横断面结构图（L=133m）

1:50

说明：

- 图中尺寸除高程、标高以m计外，其余均以mm计；
- 地基承载力特征值不小于150Kpa，当承载力不足时，采用抛石或级配碎石换填，换填厚度不小于0.4m或根据实际开挖情况确定；
- 防护挡墙每隔15m设置一道伸缩缝，当墙身高度不一，墙后荷载变化较大或地基条件较差时，每隔10m设置一道伸缩缝；
- 伸缩缝宽度20~30mm，缝内沿墙的内、外、顶三边填塞沥青麻筋或涂沥青木板或低标号砂浆灌注回填，塞入深度不宜小于200mm；
- 排水孔采用DN50UPVC管，横向2m，纵向1.5m，梅花状布置，具体详排水大样图；
- 挡墙迎水面采用M10.0水泥砂浆勾凸缝（皮挑缝）；挡墙顶采用原砂浆抹平；
- 挡墙基槽机械开挖至设计基底标高以上0.2m，采用人工开挖；砌筑前，基底铺设砂浆，将块石大面向下支砌，块石之间缝隙砂浆饱满；
- 其他未尽事宜按实际情况确定。

重庆中泰工程咨询有限公司					
批准	金月红	张	2024年昆明市晋宁区夕阳彝族乡高粱地村委会小石板河村农村公益事业财政奖补项目	实施	方案
审定	崔予达	张		技术	部分
审核	陈贤祎	张	2#防护挡墙横断面结构图		
审查	石磊	张			
校核	刘刚	刘刚			
设计	龙翔	龙翔	比例	见图	日期：2024.11
设计证号 A250001211			图号	XY-GLD-CZJB-03	



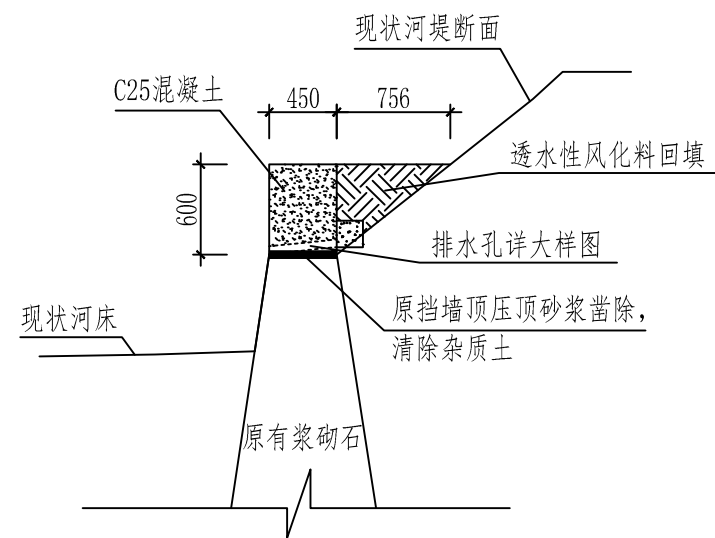
3#防护挡墙横断面结构图 (L=118m)

1:50

说明:

- 图中尺寸除高程、标高以m计外，其余均以mm计；
- 地基承载力特征值不小于150Kpa，当承载力不足时，采用抛石或级配碎石换填，换填厚度不小于0.4m或根据实际开挖情况确定；
- 防护挡墙每隔15m设置一道伸缩缝，当墙身高度不一，墙后荷载变化较大或地基条件较差时，每隔10m设置一道伸缩缝；
- 伸缩缝宽度20~30mm，缝内沿墙的内、外、顶三边填塞沥青麻筋或涂沥青木板或低标号砂浆灌注回填，塞入深度不宜小于200mm；
- 排水孔采用DN50UPVC管，横向2m，纵向1.5m，梅花状布置，具体详排水大样图；
- 挡墙迎水面采用M10.0水泥砂浆勾凸缝（皮挑缝）；挡墙顶采用原砂浆抹平；
- 挡墙基槽机械开挖至设计基底标高以上0.2m，采用人工开挖；砌筑前，基底铺设砂浆，将块石大面向下支砌，块石之间缝隙砂浆饱满；
- 其他未尽事宜按实际情况确定。

重庆中泰工程咨询有限公司				
批准	金月红	张	2024年昆明市晋宁区夕阳彝族乡高梁地村委会小石板河村农村公益事业财政奖补项目	实施方案
审定	崔予达	张		技术部分
审核	陈贤祎	张	3#防护挡墙横断面结构图	
审查	石磊	刘		
校核	刘刚	刘刚		
设计	龙翔	龙翔	比例	见图
设计证号 A250001211		图号	XY-GLD-CZJB-04	
			日期	2024.11



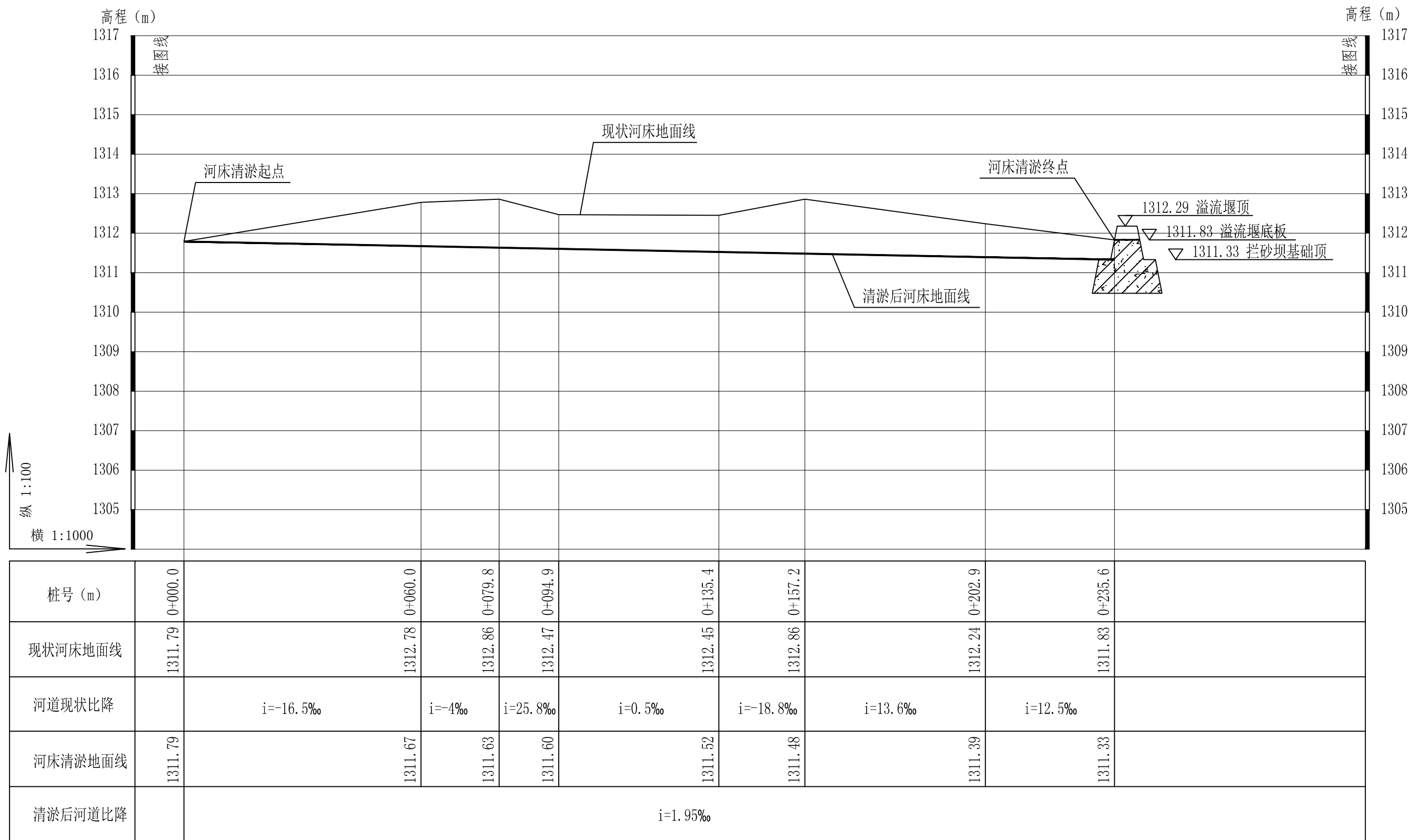
原有挡墙顶浇筑混凝土结构图（左岸L=102m，右岸L=113.7m）

1:50

- 说明：
1. 图中尺寸均以mm计；
  2. 原挡墙顶砂浆凿除，原石与混凝土接触面，棱角分明，平整面需对原石凿毛；
  3. 防护挡墙每隔15m设置一道伸缩缝，当墙身高度不一，墙后荷载变化较大或地基条件较差时，每隔10m设置一道伸缩缝；
  4. 伸缩缝宽度20~30mm，缝内沿墙的内、外、顶三边填塞沥青麻筋或涂沥青木板，塞入深度不宜小于200mm；
  5. 排水孔采用DN50UPVC管，横向2m，纵向1.5m，梅花状布置，具体详排水大样图。
  6. 其他未尽事宜按实际情况确定。

重庆中泰工程咨询有限公司					
批准	金月红	张	2024年昆明市晋宁区夕阳彝族乡高梁地村委会小石板河村农村公益事业财政奖补项目	实施	方案
审定	崔予达	张		技术	部分
审核	陈贤祎	张	原有挡墙加高结构图		
审查	石磊	张			
校核	刘刚	刘刚			
设计	龙翔	龙翔	比例	见图	日期：2024.11
设计证号 A250001211			图号	XY-GLD-CZJB-05	

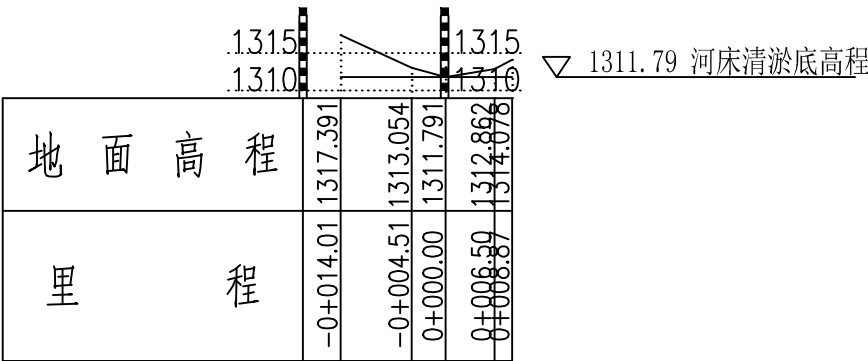




河床清淤纵断面图 (K0+000.0m~K0+235.6m)

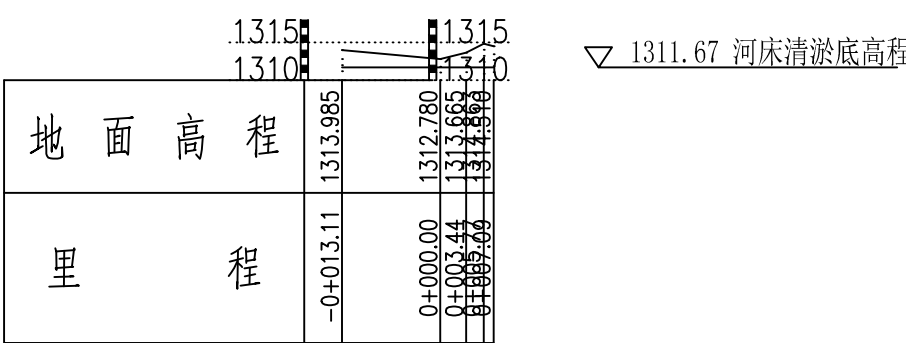
重庆中泰工程咨询有限公司				
批准	金月红	张	2024年昆明市晋宁区夕阳彝族乡高粱地村委会小石板河村农村公益事业财政奖补项目	
审定	崔予达	张	实施	方案
审核	陈贤祎	张	河床清淤纵断面图	
审查	石磊	张		
校核	刘刚	刘刚		
设计	龙翔	龙翔	比例	见图
设计证号 A250001211		图号	XY-GLD-CZJB-07	
			日期:	2024.11

比例尺: 横向 1:1000 纵向 1:1000



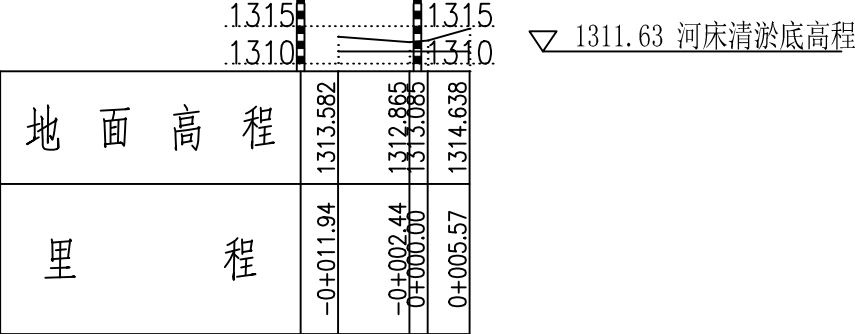
河床清淤横断面图 (K0+000.0)

比例尺: 横向 1:1000 纵向 1:1000



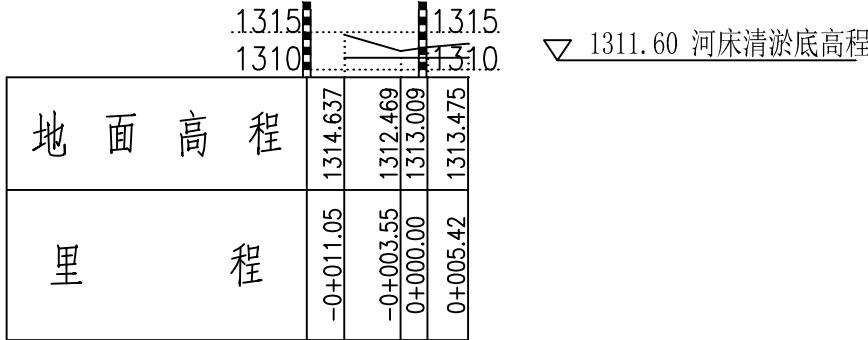
河床清淤横断面图 (K0+060.0)

比例尺: 横向 1:1000 纵向 1:1000



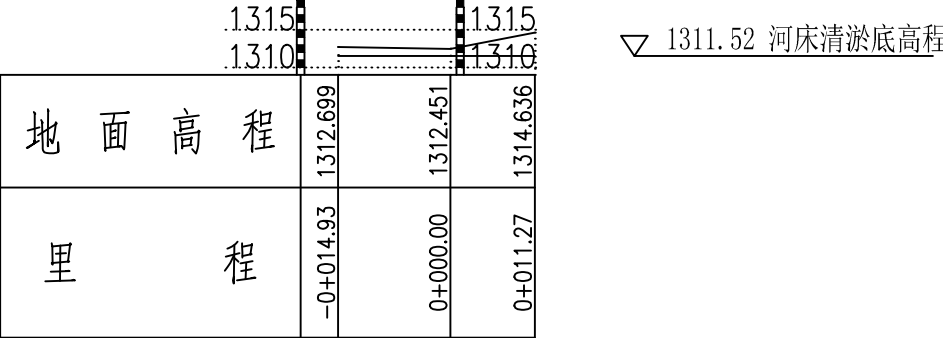
河床清淤横断面图 (K0+079.8)

比例尺: 横向 1:1000 纵向 1:1000



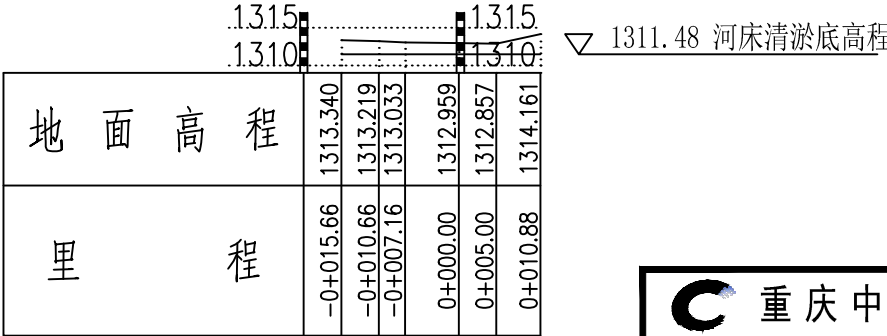
河床清淤横断面图 (K0+094.9)

比例尺: 横向 1:1000 纵向 1:1000



河床清淤横断面图 (K0+135.4)

比例尺: 横向 1:1000 纵向 1:1000

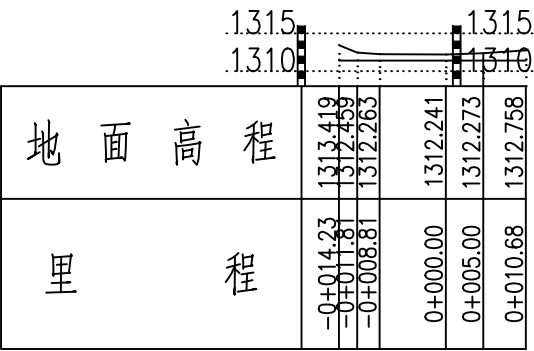


河床清淤横断面图 (K0+157.2)

重庆中泰工程咨询有限公司

批准	金月红	2024年昆明市晋宁区夕阳彝族乡高梁地村委会小石板河村农村公益事业财政奖补项目	实施方案
审定	崔予达		技术部分
审核	陈贤祯		
审查	石磊		
校核	刘刚	刘刚	
设计	龙翔	龙翔	比例 见图 日期: 2024. 11
设计证号	A250001211	图号	XY-GLD-CZJB-08

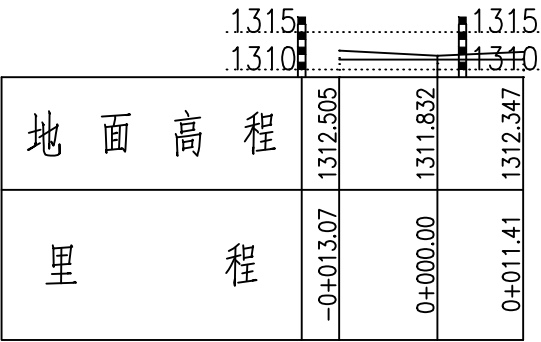
比例尺： 横向 1:1000 纵向 1:1000



河床清淤横断面图 (K0+202.9)

▽ 1311.39 河床清淤底高程

比例尺： 横向 1:1000 纵向 1:1000



河床清淤横断面图K0+235.6

▽ 1311.33 河床清淤底高程

重庆中泰工程咨询有限公司

批准	金月红	2024年昆明市晋宁区夕阳彝族乡高粱地村委会小石板河村农村公益事业财政奖补项目	实施方案
审定	崔予达		技术部分
审核	陈贤祎		
审查	石磊		
校核	刘刚	刘刚	
设计	龙翔	龙翔	比例 见图 日期: 2024.11
设计证号	A250001211	图号	XY-GLD-CZJB-09